

ΑΝΑΚΟΙΝΩΣΗ ΑΠΟΤΕΛΕΣΜΑΤΩΝ ΠΑΓΙΔΟΘΕΣΙΑΣ ΔΑΚΟΠΛΗΘΥΣΜΟΥ - Α.Σ. ΜΕΣΚΛΩΝ

Α/Α 13

ΜΗΝΑΣ: ΙΟΥΛΙΟΣ '20 από 16/07 έως 21/07

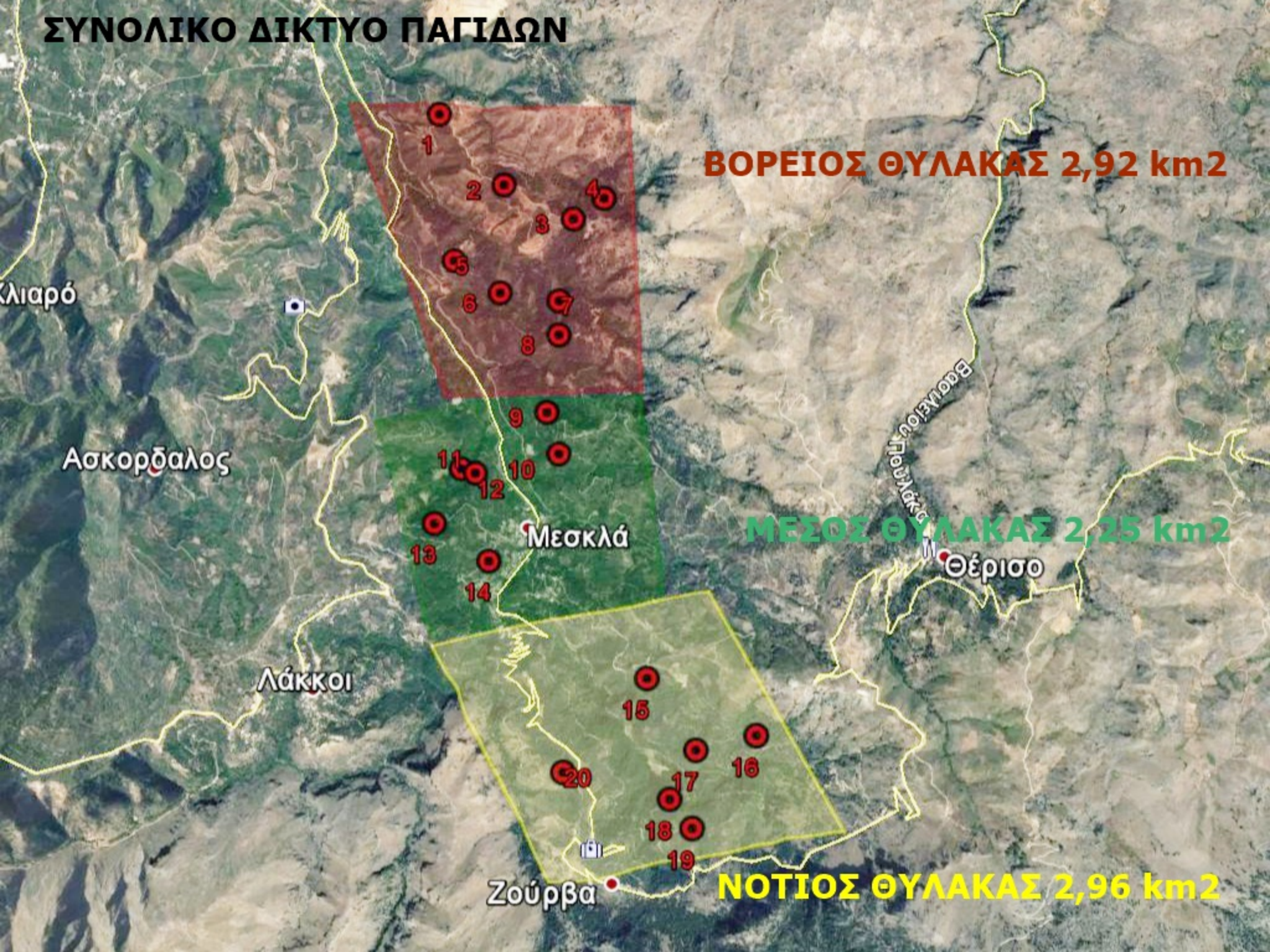


Περιοχή	Α/Α Παγίδας	Τοπωνύμιο	Αριθμός Δάκων	Αξιολόγηση πληθυσμού	Ανάγκη Παρέμβασης	Μέσος Όρων Δάκων	Ποσοστό Θηλυκών (%)	Ποσοστό Θηλυκών με αυγά (%)	Μεταβολή Πληθυσμού	
									11.07-16.07.20	16.07-21.07.20
Βόρειος Θύλακας	1	ΧΑΛΕΠΑ	12	ΥΨΗΛΟΣ	ΝΑΙ	47	61	60	-16	+63
	2	ΚΟΥΠΑ,ΛΑΚΟΣ,ΚΟΚ.ΣΠΙΤΑΚΙ	68	ΥΨΗΛΟΣ	ΝΑΙ					
	3	ΧΑΛΕΠΑ,ΠΟΔΑΡΕ,ΚΑΡΕ,ΣΕΛΙ	33	ΥΨΗΛΟΣ	ΝΑΙ					
	4	ΧΑΛΕΠΑ, ΜΠΟΥΤΙ	4	ΧΑΜΗΛΟΣ	ΝΑΙ					
	5	ΛΥΓΙΑ	65	ΥΨΗΛΟΣ	ΝΑΙ					
	6	ΛΥΓΙΑ,ΞΥΛΟΦΟΡΟ	35	ΥΨΗΛΟΣ	ΝΑΙ					
	7	ΔΕΚΑΛΕ,ΦΥΤΙΔΕ	76	ΥΨΗΛΟΣ	ΝΑΙ					
	8	ΔΕΚΑΛΕ,ΣΚΑΛΕΣ	84	ΥΨΗΛΟΣ	ΝΑΙ					
Μέσος Θύλακας	9	ΒΑΡΗ,ΑΜΠΕΛΑ	45	ΥΨΗΛΟΣ	ΝΑΙ	28	61	60	+1	-21
	10	ΣΚΟΤΕΙΝΗ	12	ΥΨΗΛΟΣ	ΝΑΙ					
	11	ΑΦΡΟΛΑΚΚΟΙ	33	ΥΨΗΛΟΣ	ΝΑΙ					
	12	ΑΦΡΟΛΑΚΚΟΙ,ΓΡΑΜΠΕΛΕ	46	ΥΨΗΛΟΣ	ΝΑΙ					
	13	ΡΗΜΑΜΠΕΛΑ,ΠΙΤΣΙΜΑΣ,ΒΙΓΛΑ	35	ΥΨΗΛΟΣ	ΝΑΙ					
	14	ΡΗΜΑΜΠΕΛΑ	28	ΥΨΗΛΟΣ	ΝΑΙ					
Νότιος Θύλακας	15	ΛΥΔΙΑ,ΚΛΗΜΑΤΣΟΡΙ	16	ΥΨΗΛΟΣ	ΝΑΙ	44	61	60	+82	+130
	16	ΜΑΣΟΥΛΟΣ	95	ΥΨΗΛΟΣ	ΝΑΙ					
	17	ΕΛΕΠΡΙΝΟΣ	35	ΥΨΗΛΟΣ	ΝΑΙ					
	18	ΚΟΛΩΝΕ,ΝΙΚΟΛΑ	45	ΥΨΗΛΟΣ	ΝΑΙ					
	19	ΔΑΣΟΣ,ΚΟΛΩΝΕ	56	ΥΨΗΛΟΣ	ΝΑΙ					
	20	ΖΑΓΡΕ	51	ΥΨΗΛΟΣ	ΝΑΙ					
	21	ΘΕΡΙΣΙΑΝΑ	35	ΥΨΗΛΟΣ	ΝΑΙ					
	22		11	ΥΨΗΛΟΣ	ΝΑΙ					
	23		42	ΥΨΗΛΟΣ	ΝΑΙ					
	24		25	ΥΨΗΛΟΣ	ΝΑΙ					
	987		ΥΨΗΛΟΣ	ΝΑΙ	40	61%	60%	+67	+174	

Ο δ η γ ί ε ς - Πα ρ α τ η ρ ή σ ε ι ς

1. Πραγματοποιείται ο 2ος δολωματικός ψεκασμός έναντι του δάκου..
2. Ο πυρηνάς έχει ξυλοποιηθεί και η ελιά είναι δεκτική στο τσίμπημα του δάκου. Απαιτείται ψεκασμός στους ελαιώνες.
3. Οι παραγωγοί που ενδιαφέρονται για ατομική εφαρμογή να επικοινωνήσουν με τους γεωπόνους της MIC (Δρυγιαννάκης Κώστας 6951979267, Αντωνιάδης Πέτρος 6982772305 και Παπαδομανωλάκη Τατιανή 6948587386) για να πάρουν οδηγίες για την ορθή αντιμετώπιση του δάκου.
4. Οι κλιματολογικές συνθήκες (θερμοκρασία 18-30°C, άνεμοι 1-3 bf) ευνοούν τη αύξηση του δάκου για το επόμενο πενήνημερο.
5. Η τοποθεσία και τα τοπωνύμια των παγίδων εμφανίζονται στους χάρτες.

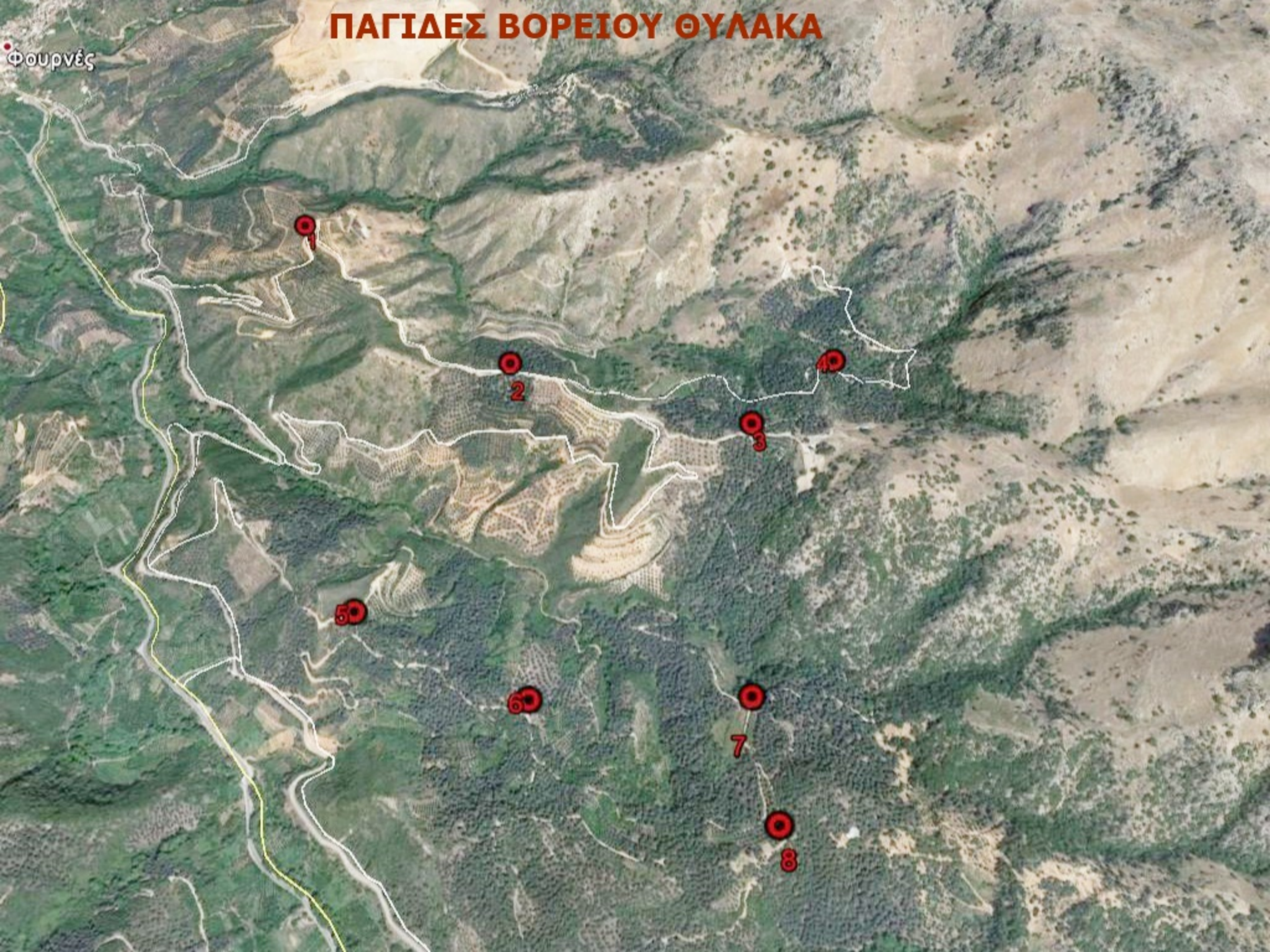
ΣΥΝΟΛΙΚΟ ΔΙΚΤΥΟ ΠΑΓΙΔΩΝ



α/α ΠΑΓΙΔΑΣ	ΤΟΠΩΝΥΜΙΟ
1	ΧΑΛΕΠΑ
2	ΚΟΥΠΑ,ΛΑΚΟΣ,ΚΟΚ.ΣΠΙΤΑΚΙ
3	ΧΑΛΕΠΑ,ΠΟΔΑΡΕ,ΕΛΕ
4	ΧΑΛΕΠΑ
5	ΛΥΓΙΑ
6	ΛΥΓΙΑ,ΞΥΛΟΦΟΡΟ
7	ΔΕΚΑΛΕ,ΦΥΤΙΔΕ
8	ΔΕΚΑΛΕ,ΣΚΑΛΕΣ
9	ΒΑΡΗ,ΑΜΠΕΛΑ
10	ΣΚΟΤΕΙΝΗ
11	ΑΦΡΟΛΑΚΚΟΙ
12	ΑΦΡΟΛΑΚΚΟΙ,ΓΡΑΜΠΕΛΕ
13	ΡΗΜΑΜΠΕΛΑ,ΠΙΤΣΙΜΑΣ,ΒΙΓΛΑ
14	ΡΗΜΑΜΠΕΛΑ
15	ΛΥΔΙΑ,ΚΛΗΜΑΤΣΟΡΙ
16	ΜΑΣΟΥΛΟΣ
17	ΕΛΕΠΡΙΝΟΣ
18	ΚΟΛΩΝΕ,ΝΙΚΟΛΑ
19	ΔΑΣΟΣ,ΚΟΛΩΝΕ
20	ΖΑΓΡΕ

ΠΑΓΙΔΕΣ ΒΟΡΕΙΟΥ ΘΥΛΑΚΑ

Φουρνές



1

2

4

3

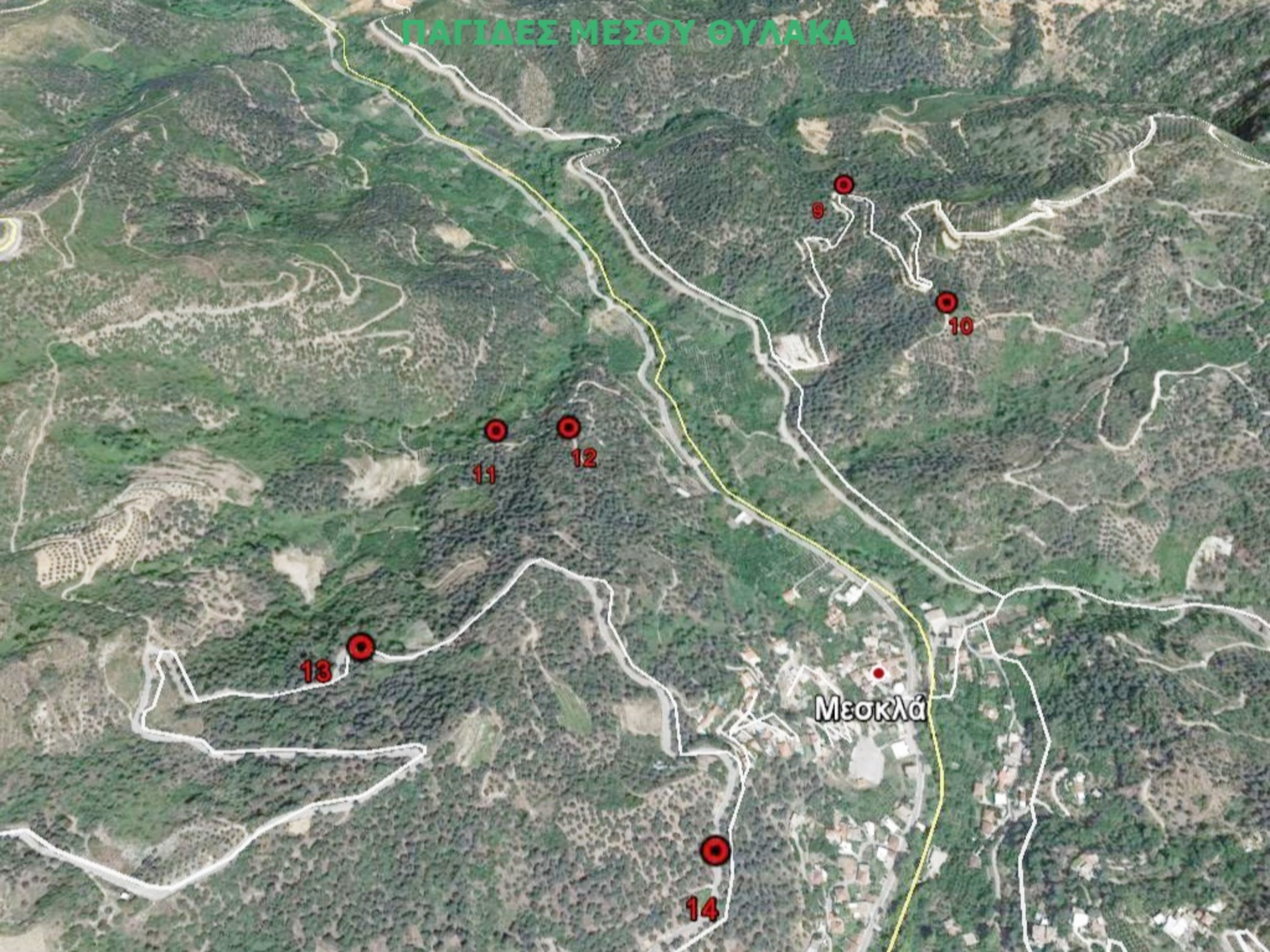
5

6

7

8

ΠΑΓΙΔΕΣ ΜΕΣΟΥ ΘΥΛΑΚΑ



Μεσokλά

13

11

12

9

10

14

ΠΑΓΙΔΕΣ ΝΟΤΙΟΥ ΘΥΛΑΚΑ



Μεσολά

16

16

17

20

Επαρόχου Παναγιώτη

18

19

Ζούρβα