

ΑΝΑΚΟΙΝΩΣΗ ΑΠΟΤΕΛΕΣΜΑΤΩΝ ΠΑΠΙΔΟΘΕΣΙΑΣ ΔΑΚΟΠΛΗΘΥΣΜΟΥ - Α.Σ. ΜΕΣΚΛΩΝ

Η ΔΡΑΣΗ ΤΗΣ ΜΕΤΡΗΣΗΣ ΔΑΚΟΥ ΥΛΟΠΟΙΕΙΤΑΙ ΑΥΤΟΝΟΜΑ

Α/Α 9

ΜΗΝΑΣ: ΙΟΥΛΙΟΣ 21 από 06/07 έως 11/07

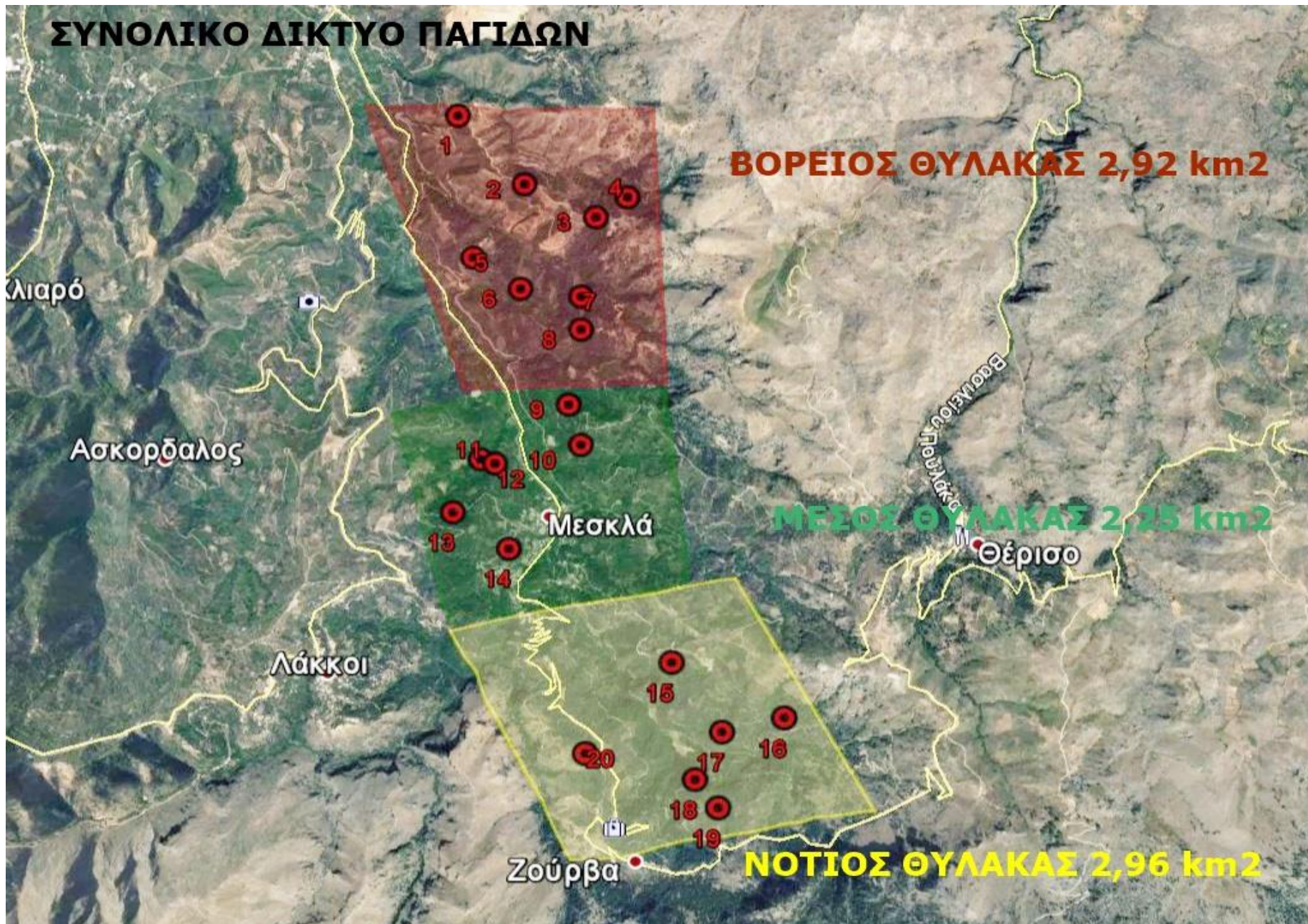
ΑΠΟ ΤΟΝ ΑΓΡΟΤΙΚΟ ΣΥΝΕΤΑΙΡΙΣΜΟ ΜΕΣΚΛΩΝ

| Περιοχή | Α/Α Παγίδας | Τοπωνύμιο | Αριθμός Δάκων | Αξιολόγηση πληθυσμού | Ανάγκη Παρέμβασης | Μέσος Όρων Δάκων | Ποσοστό θηλυκών (%) | Ποσοστό θηλυκών με αυγά (%) | Μεταβολή Πληθυσμού | Μεταβολή Πληθυσμού |
|-----------------|-------------|--------------------------|---------------|----------------------|-------------------|------------------|---------------------|-----------------------------|--------------------|--------------------|
| | | | | | | | | | 01-06.07.2021 | 06-11.07.2021 |
| Βόρειος Θύλακας | 1 | ΧΑΛΕΠΑ | 4 | ΧΑΜΗΛΟΣ | ΌΧΙ | 13 | 65% | 70% | 56 | -22 |
| | 2 | ΚΟΥΠΑ,ΛΑΚΟΣ,ΚΟΚ.ΣΠΙΤΑΚΙ | 15 | ΜΕΣΟΣ | ΝΑΙ | | | | | |
| | 3 | ΧΑΛΕΠΑ,ΠΟΔΑΡΕ,ΚΑΡΕ,ΣΕΛΙ | 8 | ΜΕΣΟΣ | ΝΑΙ | | | | | |
| | 4 | ΧΑΛΕΠΑ, ΜΠΟΥΤΙ | 5 | ΧΑΜΗΛΟΣ | ΝΑΙ | | | | | |
| | 5 | ΛΥΓΙΑ | 11 | ΜΕΣΟΣ | ΝΑΙ | | | | | |
| | 6 | ΛΥΓΙΑ,ΞΥΛΟΦΟΡΟ | 17 | ΥΨΗΛΟΣ | ΝΑΙ | | | | | |
| | 7 | ΔΕΚΑΛΕ,ΦΥΤΙΔΕ | 17 | ΥΨΗΛΟΣ | ΝΑΙ | | | | | |
| | 8 | ΔΕΚΑΛΕ,ΣΚΑΛΕΣ | 30 | ΥΨΗΛΟΣ | ΝΑΙ | | | | | |
| Μέσος Θύλακας | 9 | ΒΑΡΗ,ΑΜΠΕΛΑ | 24 | ΥΨΗΛΟΣ | ΝΑΙ | 18 | 65% | 70% | 15 | 21 |
| | 10 | ΣΚΟΤΕΙΝΗ | 3 | ΧΑΜΗΛΟ | ΌΧΙ | | | | | |
| | 11 | ΑΦΡΟΛΑΚΚΟΙ | 22 | ΥΨΗΛΟΣ | ΝΑΙ | | | | | |
| | 12 | ΑΦΡΟΛΑΚΚΟΙ,ΓΡΑΜΠΕΛΕ | 17 | ΥΨΗΛΟΣ | ΝΑΙ | | | | | |
| | 13 | ΡΗΜΑΜΠΕΛΑ,ΠΙΤΣΙΜΑΣ,ΒΙΓΛΑ | 31 | ΥΨΗΛΟΣ | ΝΑΙ | | | | | |
| | 14 | ΡΗΜΑΜΠΕΛΑ | 8 | ΜΕΣΟΣ | ΝΑΙ | | | | | |
| Νότιος Θύλακας | 15 | ΛΥΔΙΑ,ΚΛΗΜΑΤΣΟΡΙ | 21 | ΥΨΗΛΟΣ | ΝΑΙ | 19 | 65% | 70% | 28 | 15 |
| | 16 | ΜΑΣΟΥΛΟΣ | 16 | ΥΨΗΛΟΣ | ΝΑΙ | | | | | |
| | 17 | ΕΛΕΠΡΙΝΟΣ | 19 | ΥΨΗΛΟΣ | ΝΑΙ | | | | | |
| | 18 | ΚΟΛΩΝΕ,ΝΙΚΟΛΑ | 12 | ΜΕΣΟΣ | ΝΑΙ | | | | | |
| | 19 | ΔΑΣΟΣ,ΚΟΛΩΝΕ | 21 | ΥΨΗΛΟΣ | ΝΑΙ | | | | | |
| | 20 | ΖΑΓΡΕ | 24 | ΥΨΗΛΟΣ | ΝΑΙ | | | | | |
| ΘΕΡΙΣΟΣ | 1 | ΘΕΡΙΣΙΑΝΑ | 4 | ΧΑΜΗΛΟΣ | ΌΧΙ | 9 | 65% | 70% | -6 | 0 |
| | 2 | | 8 | ΧΑΜΗΛΟΣ | ΝΑΙ | | | | | |
| | 3 | | 6 | ΧΑΜΗΛΟΣ | ΝΑΙ | | | | | |
| | 4 | | 17 | ΥΨΗΛΟΣ | ΝΑΙ | | | | | |
| | | | 360 | ΧΑΜΗΛΟΣ | ΝΑΙ | | | | | |

Ο δ η γ ι ε ς - Παρατηρήσεις

1. Ολοκληρώθηκε ο 1ος Δολωματικός Ψεκασμός στις 23/06/2021.
2. Ο πυρηνάς έχει εξυλοποιηθεί ακόμα. Απαιτείται ψεκασμός κατά του δάκου στα ελαιόδεντρα. Αποφυγή ψεκασμού στις πολύ υψηλές θερμοκρασίες.
3. Οι παραγωγοί που ενδιαφέρονται για ατομική εφαρμογή να επικοινωνήσουν με τους γεωπόνους (Δρυγιαννάκης Κώστας 6951979267, Αντωνιάδης Πέτρος 6982772305 και Παπαδομανωλάκη Τατιανή 6948587386) για να πάρουν οδηγίες για την ορθή αντιμετώπιση του δάκου.
4. Οι κλιματολογικές συνθήκες προβλέπονται ευνοϊκές τη αύξηση του δάκου για το επόμενο πενήτημερο.
5. Η τοποθεσία και τα τοπωνύμια των παγίδων εμφανίζονται στους χάρτες.

ΣΥΝΟΛΙΚΟ ΔΙΚΤΥΟ ΠΑΓΙΔΩΝ

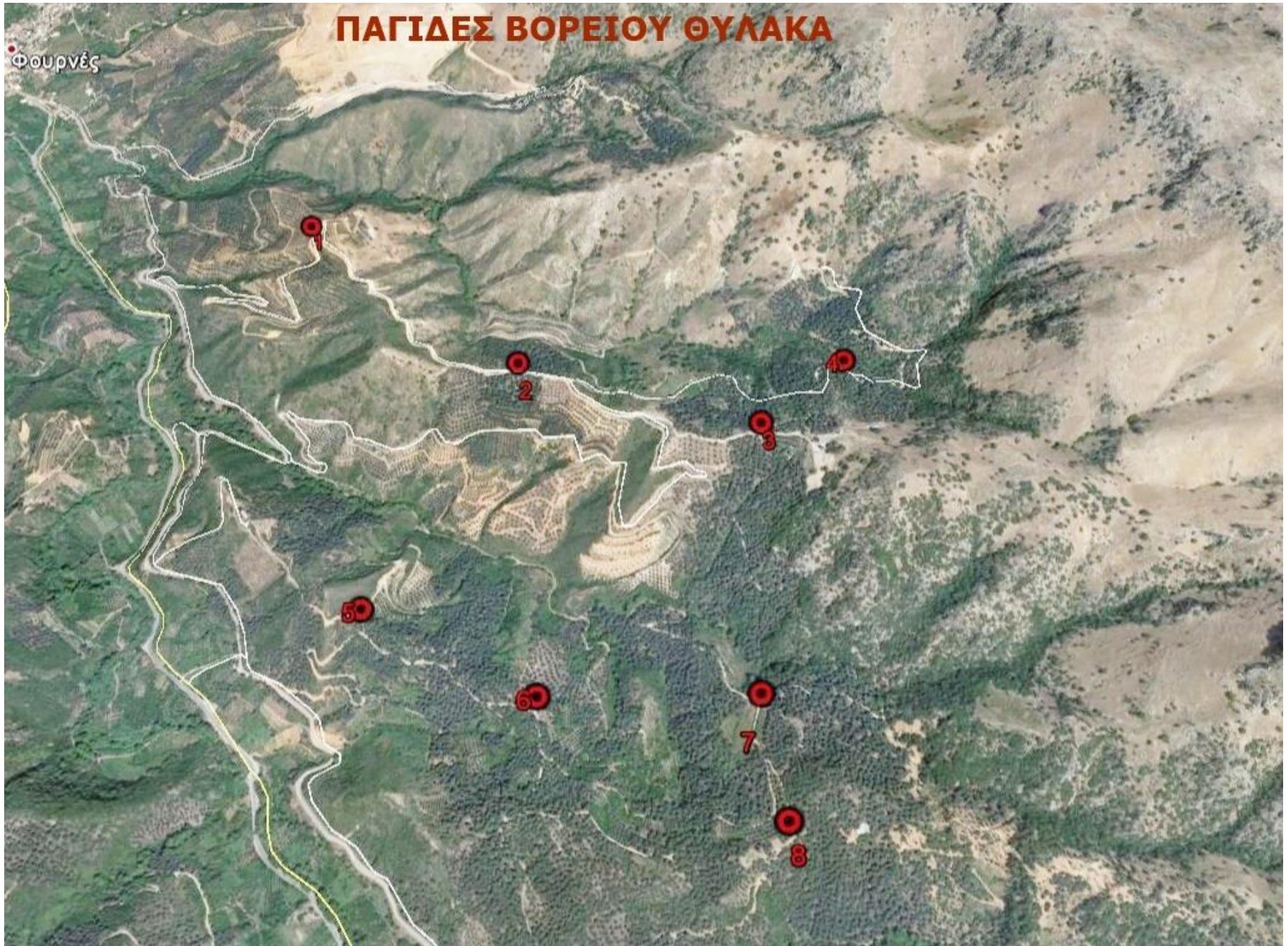


| α/α ΠΑΓΙΔΑΣ | ΤΟΠΩΝΥΜΙΟ |
|-------------|--------------------------|
| 1 | ΧΑΛΕΠΑ |
| 2 | ΚΟΥΠΑ,ΛΑΚΟΣ,ΚΟΚ.ΣΠΙΤΑΚΙ |
| 3 | ΧΑΛΕΠΑ,ΠΟΔΑΡΕ,ΕΛΕ |
| 4 | ΧΑΛΕΠΑ |
| 5 | ΛΥΓΙΑ |
| 6 | ΛΥΓΙΑ,ΞΥΛΟΦΟΡΟ |
| 7 | ΔΕΚΑΛΕ,ΦΥΤΙΔΕ |
| 8 | ΔΕΚΑΛΕ,ΣΚΑΛΕΣ |
| 9 | ΒΑΡΗ,ΑΜΠΕΛΑ |
| 10 | ΣΚΟΤΕΙΝΗ |
| 11 | ΑΦΡΟΛΑΚΚΟΙ |
| 12 | ΑΦΡΟΛΑΚΚΟΙ,ΓΡΑΜΠΕΛΕ |
| 13 | ΡΗΜΑΜΠΕΛΑ,ΠΙΤΣΙΜΑΣ,ΒΙΓΛΑ |
| 14 | ΡΗΜΑΜΠΕΛΑ |
| 15 | ΛΥΔΙΑ,ΚΛΗΜΑΤΣΟΡΙ |
| 16 | ΜΑΣΟΥΛΟΣ |
| 17 | ΕΛΕΠΡΙΝΟΣ |
| 18 | ΚΟΛΩΝΕ,ΝΙΚΟΛΑ |
| 19 | ΔΑΣΟΣ,ΚΟΛΩΝΕ |
| 20 | ΖΑΓΡΕ |

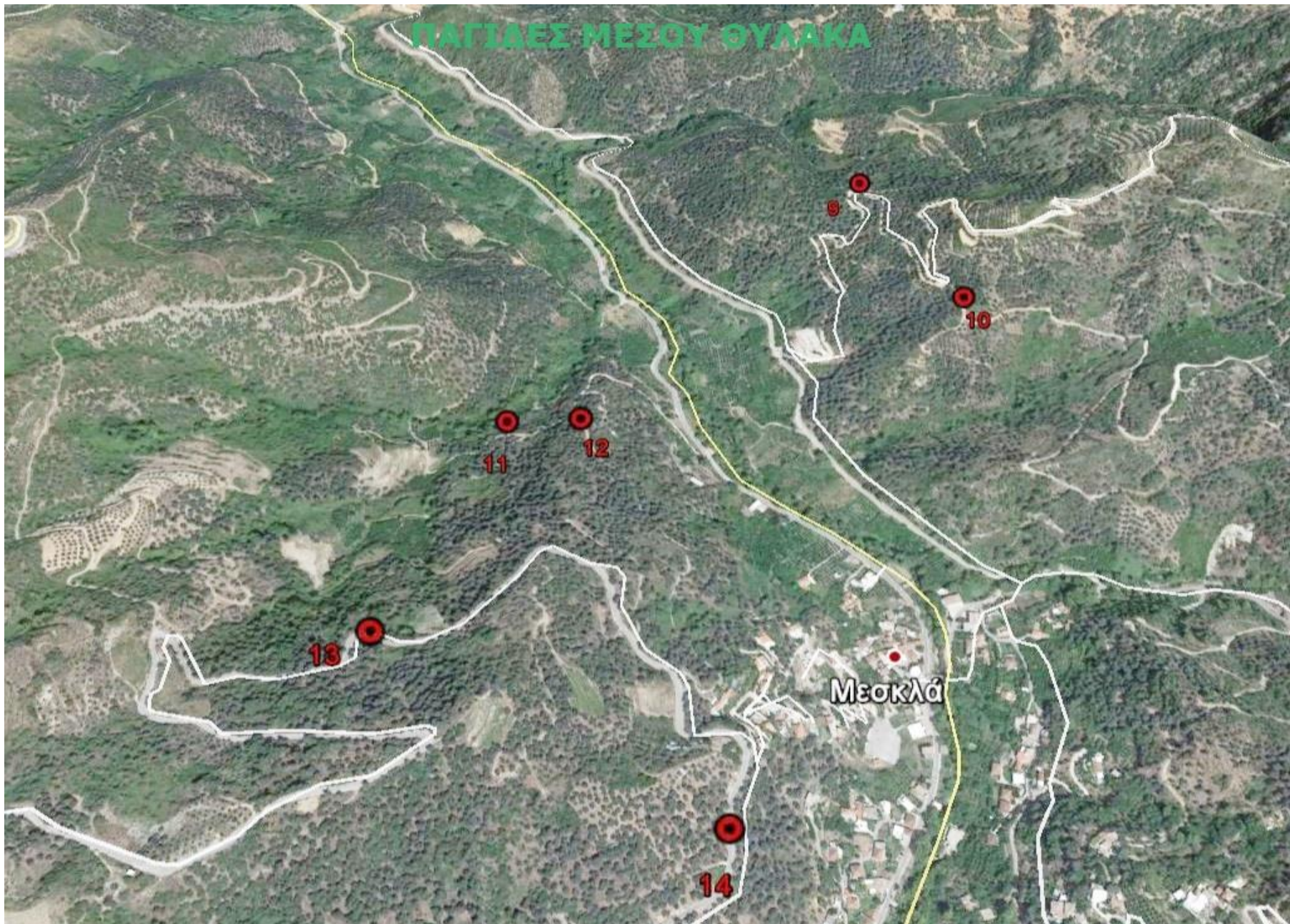
| ΠΕΡΙΟΧΗ ΘΕΡΙΣΙΑΝΩΝ | |
|--------------------|------------------------------------|
| 1 ^η | 35.401852745846 23.979976607518 |
| 2 ^η | 35.405657900482 23.980339105585 |
| 3 ^η | 35.405819731723 23.977629788419 |
| 4 ^η | 35.405206364684 23.976451541063 |

ΠΑΓΙΔΕΣ ΒΟΡΕΙΟΥ ΘΥΛΑΚΑ

Φουρνές



ΠΑΓΙΑΕΣ ΜΕΣΟΥ ΘΥΛΑΚΑ



Μεσokλά

13

11

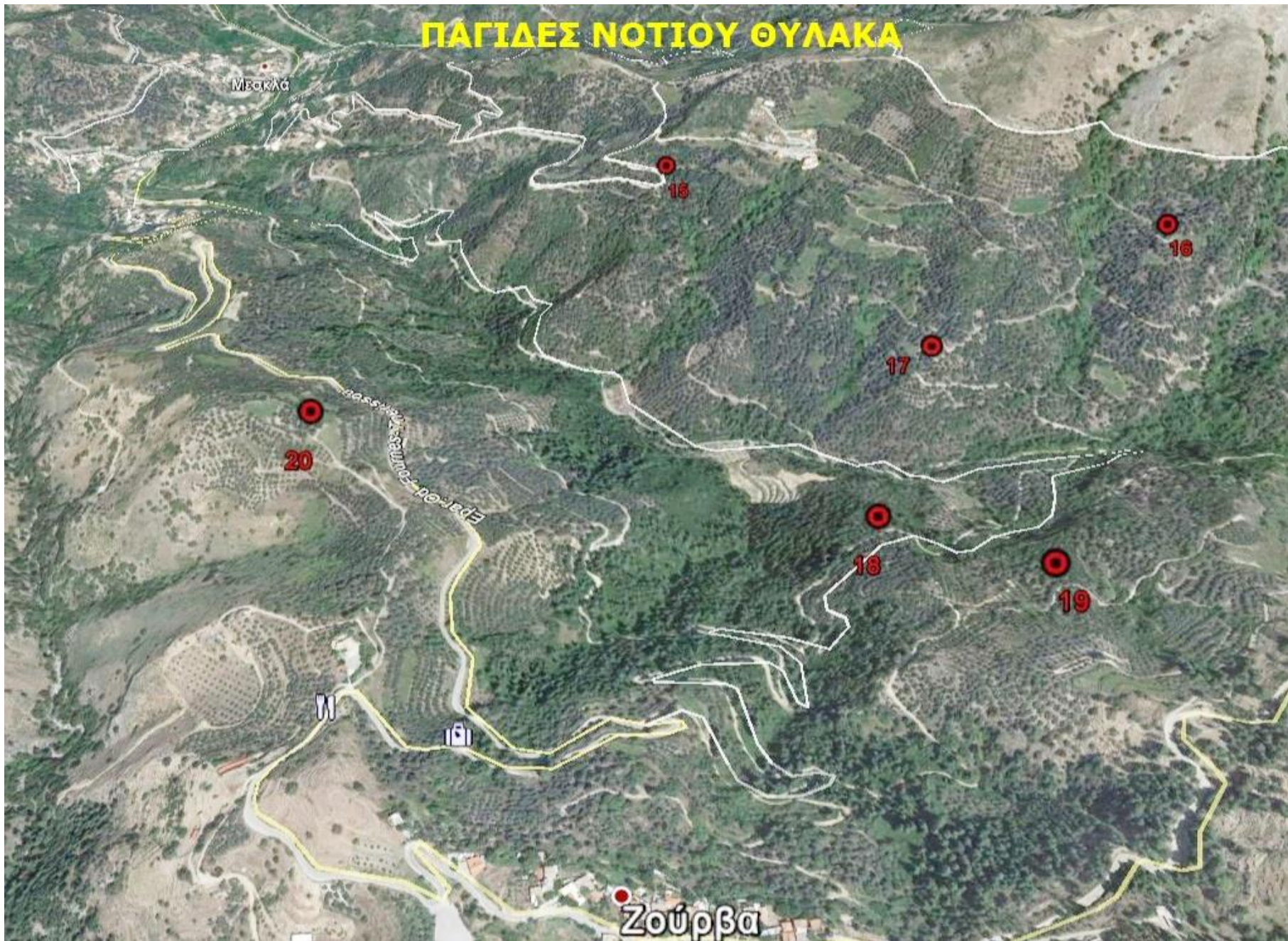
12

9

10


14

ΠΑΓΙΔΕΣ ΝΟΤΙΟΥ ΘΥΛΑΚΑ



ΠΕΡΙΟΧΗ ΘΕΡΙΣΙΑΝΩΝ

Υπόμνημα

 ΠΑΠΙΔΕΣ ΔΑΚΟΥ

3η ΘΕΡΙΣΙΑΝΗ
2η ΘΕΡΙΣΙΑΝΗ
4η ΘΕΡΙΣΙΑΝΗ
Θέρισο
1η ΘΕΡΙΣΙΑΝΗ

Google Earth

© 2020 Google

900 m



Η παρακολούθηση του δάκου υλοποιείται αυτόνομα από τον ΑΣ Μεσκλών, μετά από εισήγηση της ΔΑΟΚ Χανίων στο Υπουργείο Αγρ.Ανάπτυξης για μη χρηματοδότηση της εντός των Πργ ΟΕΦ του Υπουργείου λόγω "αλληλοεπικάλυψης αρμοδιοτήτων"