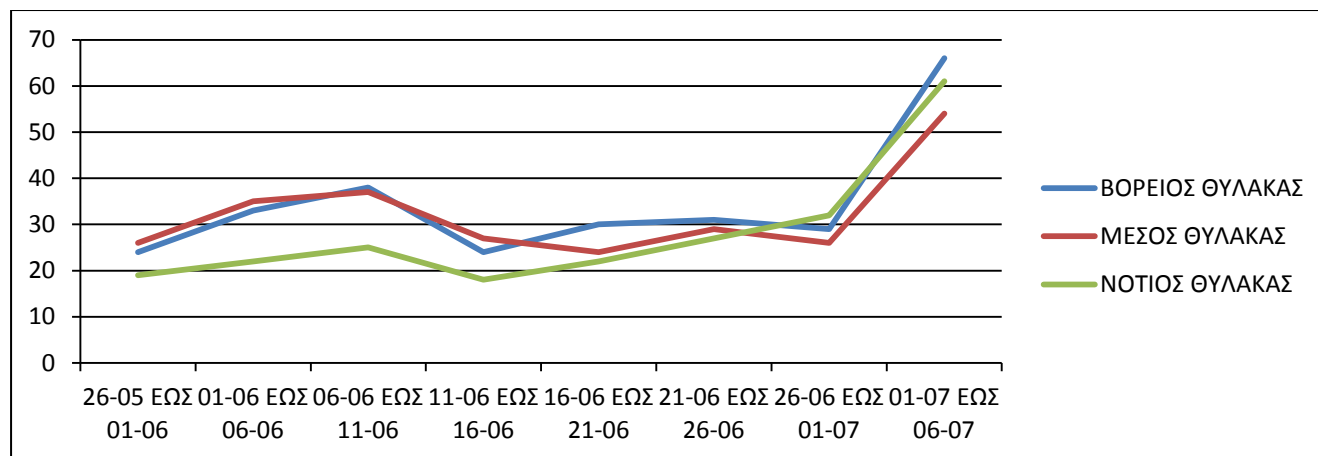


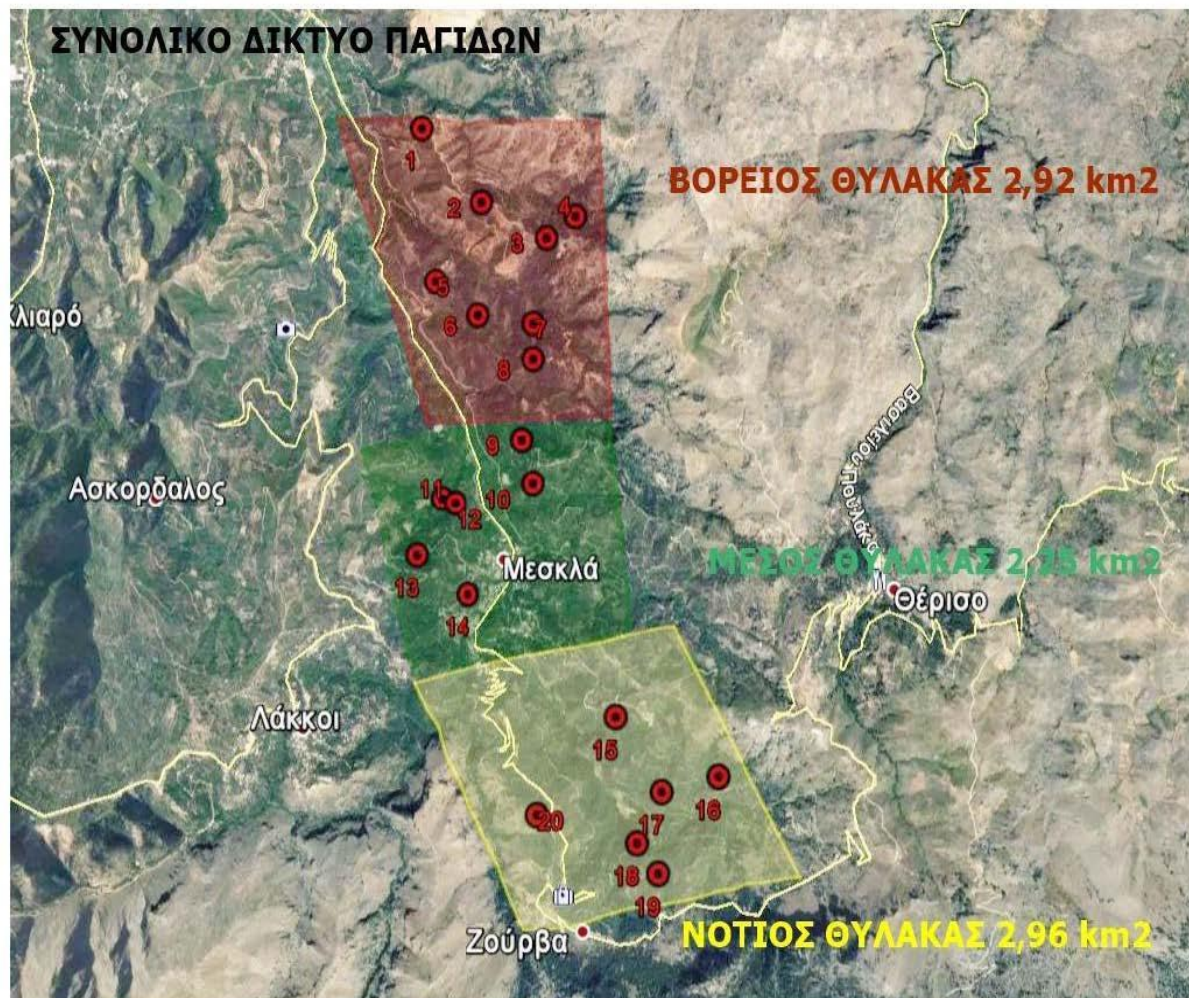
ΑΝΑΚΟΙΝΩΣΗ ΠΑΡΑΚΟΛΟΥΘΗΣΗΣ ΠΛΗΘΥΣΜΟΥ ΔΑΚΩΝ ΜΕΣΚΛΩΝ – ΖΟΥΡΒΑΣ (6.7.2022)

Δράση Bii.2 ΠΡΓ ΟΕΦ ΚΑΝ(ΕΕ) 611&615/14 ΑΣ ΜΕΣΚΛΩΝ

- Το κουκούτσι του ελαιοκάρπου έχει πήξει και πλέον ο καρπός είναι επιδεκτικός προσβολής από τον δάκο.
- Οι καταμετρούμενοι πληθυσμοί δάκου είναι υψηλοί σε αριθμό, αλλά δεν υπάρχουν ακόμη τσιμπήματα στον καρπό σε μεγάλη έκταση.
- Εφαρμόστηκε ο Α δολωματικός ψεκασμός ευθύνης ΠΕ Χανίων από 30.6.22 έως 4.7.22.
- Κρίνεται σκόπιμη η αναμονή έως 11.7.22 για την πιθανή εμφάνιση των αποτελεσμάτων του Α δολωματικού ψεκασμού, οπότε και θα εκδοθεί νέα ανακοίνωση - οδηγία αν κριθεί σκόπιμη η καθοδήγηση των παραγωγών για ατομικούς ψεκασμούς ολικής διαβροχής σε συνάρτηση με τις επικρατούσες καιρικές συνθήκες και τον αριθμό των συλληφθέντων δάκων.
- Εφιστάται η προσοχή των παραγωγών : Τα εντομοκτόνα BULLDOCK (b cyfluthrin) και DIMETHOATE ΕΧΟΥΝ ΚΑΤΑΡΓΗΘΕΙ / ΕΙΝΑΙ ΠΑΡΑΝΟΜΗ Η ΧΡΗΣΗ ΤΟΥΣ ΓΙΑ ΨΕΚΑΣΜΟΥΣ ΚΑΛΥΨΗΣ ΣΤΗΝ ΕΛΙΑ ΚΑΤΑ ΤΟΥ ΔΑΚΟΥ.(Πληροφορίες προς τους παραγωγούς : Γεωπόννοι ΑΣ / ΜΙC ΑΕ 6951979267)

ΑΡΙΘΜΟΣ ΣΥΛΛΗΦΘΕΝΤΩΝ ΔΑΚΩΝ ΑΝΑ ΠΕΝΘΗΜΕΡΟ / ΘΥΛΑΚΑ ΠΕΡΙΟΧΗΣ (ΠΕΡΙΟΔΟΣ 26.5.22 ΕΩΣ 6.7.22)

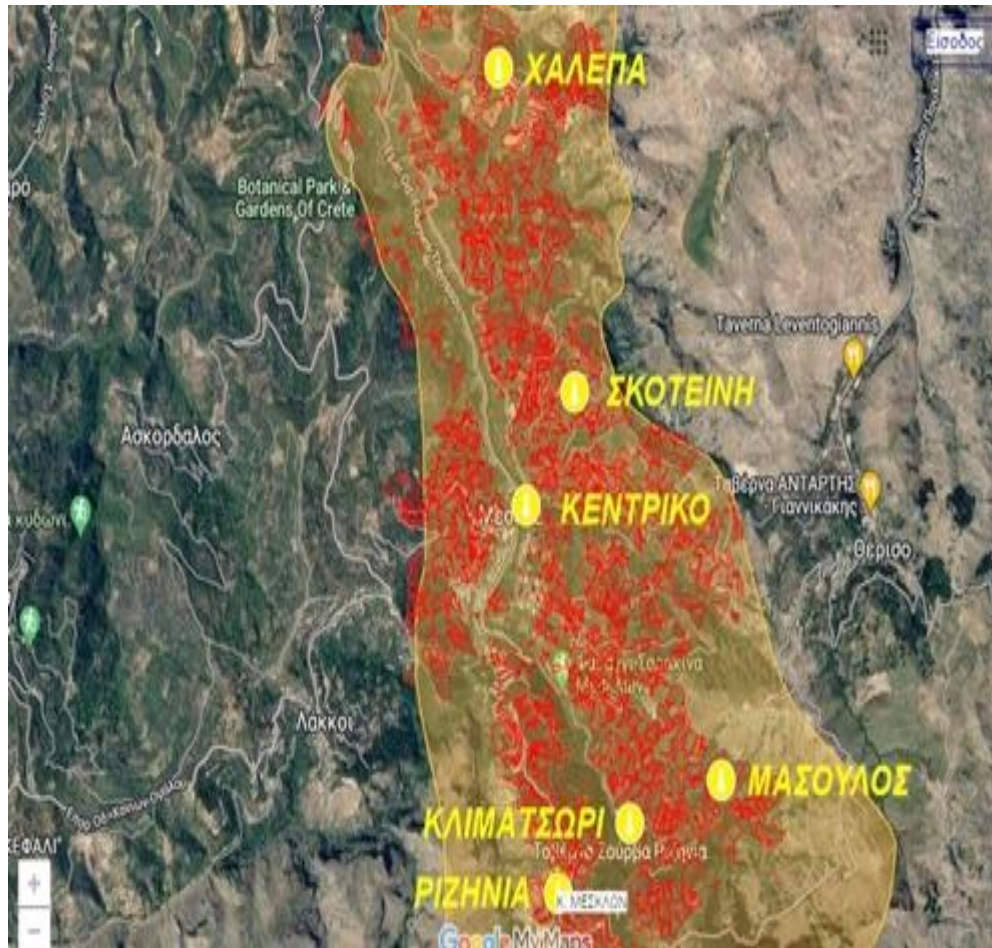




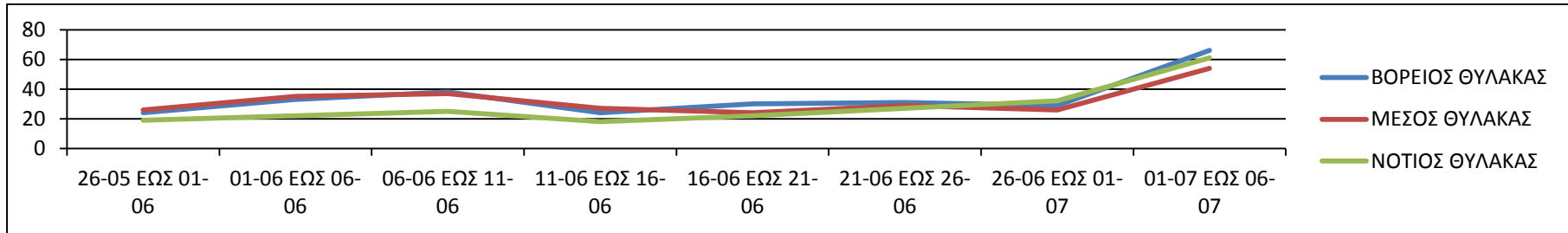
ΠΕΡΙΟΧΗ ΜΕΣΚΛΩΝ Κ ΖΟΥΡΒΑΣ

α/α ΠΑΓΙΔΑΣ	ΤΟΠΩΝΥΜΙΟ
1	ΧΑΛΕΠΑ
2	ΚΟΥΠΑ,ΛΑΚΟΣ,ΚΟΚ.ΣΠΙΤΑΚΙ
3	ΧΑΛΕΠΑ,ΠΟΔΑΡΕ,ΕΛΕ
4	ΧΑΛΕΠΑ
5	ΛΥΓΙΑ
6	ΛΥΓΙΑ,ΞΥΛΟΦΟΡΟ
7	ΔΕΚΑΛΕ,ΦΥΤΙΔΕ
8	ΔΕΚΑΛΕ,ΣΚΑΛΕΣ
9	ΒΑΡΗ,ΑΜΠΕΛΑ
10	ΣΚΟΤΕΙΝΗ
11	ΑΦΡΟΛΑΚΚΟΙ
12	ΑΦΡΟΛΑΚΚΟΙ,ΓΡΑΜΠΕΛΕ
13	ΡΗΜΑΜΠΕΛΑ,ΠΙΤΣΙΜΑΣ,ΒΙΓΛΑ
14	ΡΗΜΑΜΠΕΛΑ
15	ΛΥΔΙΑ,ΚΛΗΜΑΤΣΟΡΙ
16	ΜΑΣΟΥΛΟΣ
17	ΕΛΕΠΡΙΝΟΣ
18	ΚΟΛΩΝΕ,ΝΙΚΟΛΑ
19	ΔΑΣΟΣ,ΚΟΛΩΝΕ
20	ΖΑΓΡΕ

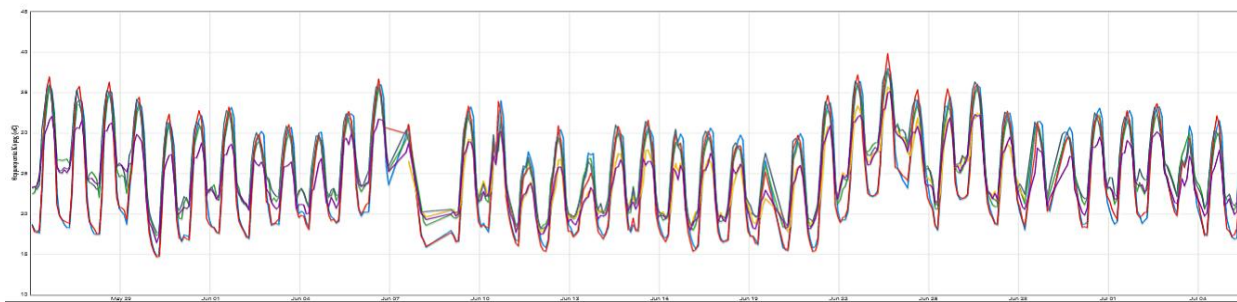
**ΣΥΣΧΕΤΙΣΗ ΠΑΡΑΚΟΛΟΥΘΗΣΗΣ ΠΛΗΘΥΣΜΟΥ ΔΑΚΟΥ ΜΕ ΤΑ ΔΕΔΟΜΕΝΑ ΤΟΥ ΔΙΚΤΥΟΥ ΑΙΣΘΗΤΗΡΩΝ
Σ.Ε.Π ΔΡΑΣΗΣ ΒΙΙ.2 ΤΩΝ ΕΛΑΙΩΝΩΝ ΜΕΣΚΛΩΝ ΖΟΥΡΒΑΣ (26.5.22 ΕΩΣ 6.7.22)**



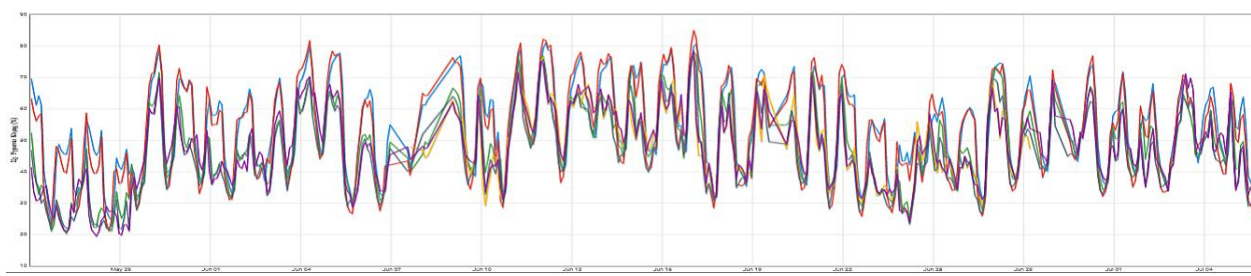
ΑΡΙΘΜΟΣ ΣΥΛΛΗΦΘΕΝΤΩΝ ΔΑΚΩΝ ΑΝΑ ΠΕΝΘΗΜΕΡΟ / ΗΜΕΡΟΜΗΝΙΑ / ΓΕΩΓΡΑΦΙΚΟ ΘΥΛΑΚΑ ΠΕΡΙΟΧΗΣ



ΘΕΡΜΟΚΡΑΣΙΑ ΚΟΜΗΣ ΕΛΑΙΟΔΕΝΤΡΩΝ (ο C) / ΣΤΑΘΜΟ ΑΙΣΘΗΤΗΡΩΝ



ΣΧΕΤΙΚΗ ΥΓΡΑΣΙΑ ΚΟΜΗΣ ΕΛΑΙΟΔΕΝΤΡΩΝ (%) / ΣΤΑΘΜΟ ΑΙΣΘΗΤΗΡΩΝ



— ΜΕΣΚΛΑ 1 ΣΚΟΤΕΙΝΗ 8E8C0E51226D29304489A2B6795429D4 Θερμοκρασία Κόμης (οC)	min	max	M.O.
— ΜΕΣΚΛΑ 2 ΡΙΖΙΝΙΑ 369D15FCE3D99006B1397942C8CB4272 Θερμοκρασία Κόμης (οC)	17.68	37.75	26.25
— ΜΕΣΚΛΑ 3 ΧΑΛΕΠΑ 7B1B305CE5629B66C8F1786E814F2CED Θερμοκρασία Κόμης (οC)	16.5	35.2	24.61
— ΜΕΣΚΛΑ 4 ΜΑΣΟΥΛΟΣ 341B151D279C4AD2A17437B940AFA40B Θερμοκρασία Κόμης (οC)	17.34	37.56	25.91
— ΜΕΣΚΛΑ 5 ΚΛΙΜΑΤΣΩΡΗ 12d6299efe6cbcad96fa4ea859057c19 Θερμοκρασία Κόμης (οC)	17.79	35.75	24.18
— ΜΕΣΚΛΑ ΚΕΝΤΡΙΚΟ ΒΑΦΒΒ7992B98C6CE3E9EEB12F4DA996B Θερμοκρασία Κόμης (οC)	14.72	39.85	24.23
— ΜΕΣΚΛΑ ΚΕΝΤΡΙΚΟ ΒΑΦΒΒ7992B98C6CE3E9EEB12F4DA996B Σχ. Υγρασία Κόμης (%)	min	max	M.O.
— ΜΕΣΚΛΑ 3 ΧΑΛΕΠΑ 7B1B305CE5629B66C8F1786E814F2CED Σχ. Υγρασία Κόμης (%)	24	81	54.05
— ΜΕΣΚΛΑ 5 ΚΛΙΜΑΤΣΩΡΗ 12d6299efe6cbcad96fa4ea859057c19 Σχ. Υγρασία Κόμης (%)	20.42	78	47.86
— ΜΕΣΚΛΑ 4 ΜΑΣΟΥΛΟΣ 341B151D279C4AD2A17437B940AFA40B Σχ. Υγρασία Κόμης (%)	21.36	85	53.03
— ΜΕΣΚΛΑ 1 ΣΚΟΤΕΙΝΗ 8E8C0E51226D29304489A2B6795429D4 Σχ. Υγρασία Κόμης (%)	24.08	78	50.05
— ΜΕΣΚΛΑ 2 ΡΙΖΙΝΙΑ 369D15FCE3D99006B1397942C8CB4272 Σχ. Υγρασία Κόμης (%)	21.83	76.73	45.7
— ΜΕΣΚΛΑ 2 ΡΙΖΙΝΙΑ 369D15FCE3D99006B1397942C8CB4272 Σχ. Υγρασία Κόμης (%)	19.55	78.5	47.32

ΚΑΤΑΓΡΑΦΗ ΣΗΜΑΝΤΙΚΗΣ ΑΥΞΗΣΗΣ ΤΗΣ ΘΕΡΜΟΚΡΑΣΙΑΣ ΕΔΑΦΟΥΣ ΕΛΑΙΩΝΩΝ ΜΕΤΑ ΤΙΣ 24.6.2022

